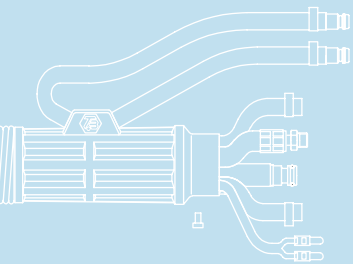
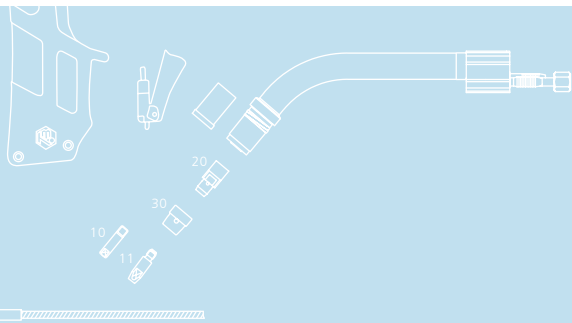




## Top 2000 TBI 5W



Wassergekühlt

Klein und handlich

Geschraubte Gasdüsen

### Technische Daten

#### MIG / MAG-Handschweißbrenner TBI 5W

Belastbarkeit bei 100% ED  
(10 min. Zyklus)

- bei Mischgas: 290 A  
- bei CO<sub>2</sub>: 320 A

Kühlart Wasserkühlung

Drahtdurchmesser 0.8 - 1.2 mm

Gasdurchfluss 12 l/min

Technische Ausführung nach IEC 60974-7

Gewicht mit 1.5m Kabel 1.50 kg

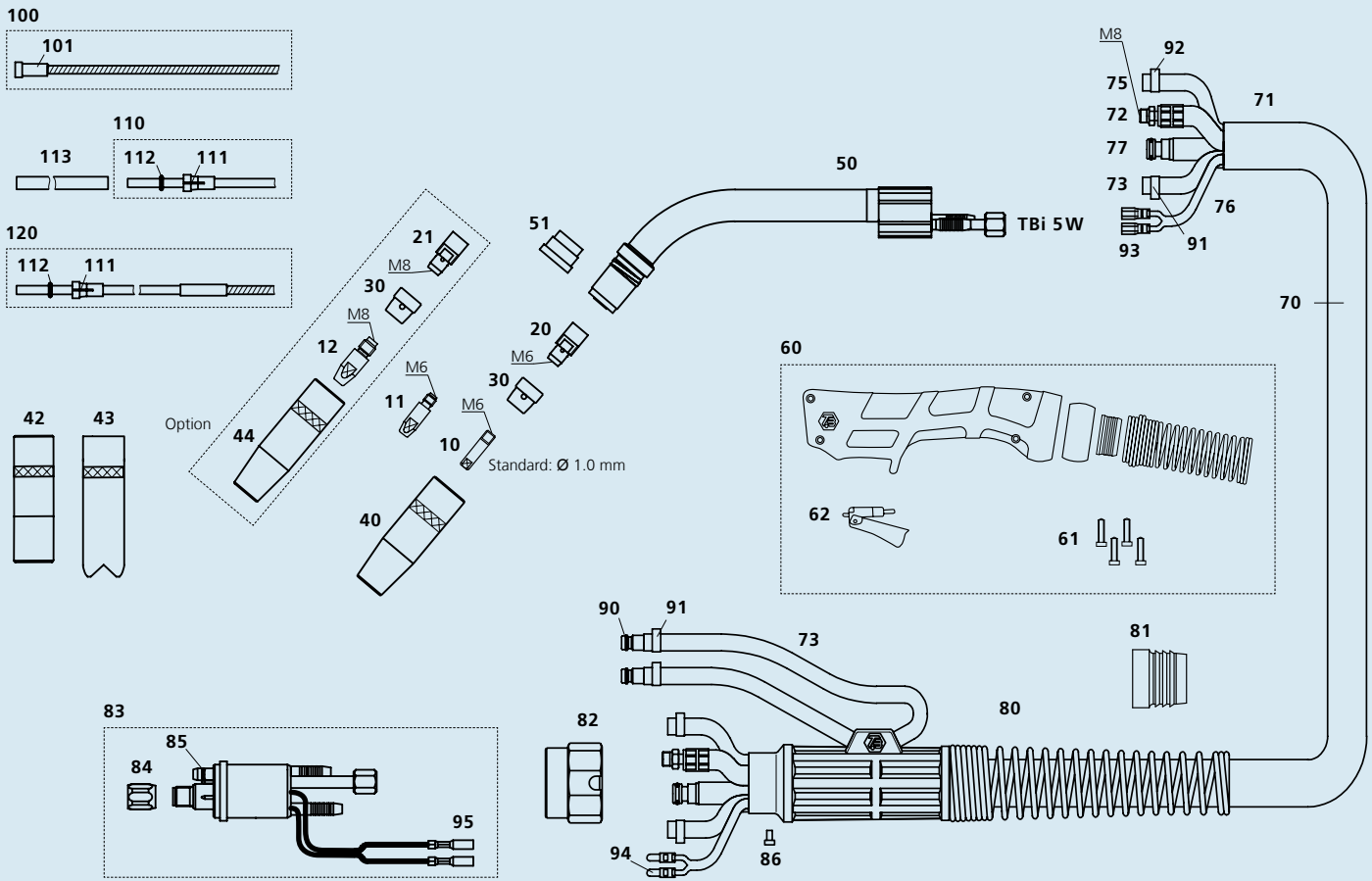
Anschluss Euro-Zentralstecker  
andere Anschlussmöglichkeiten  
sind auf Anfrage lieferbar.

Beim Einsatz von Impulsstromquellen sinkt die Belastbarkeit.  
Sonderbrennerhülse und Sonderlängen der Schlauchpakete sind  
möglich.

### Bestellnummern für Komplettbrenner

TBi 5W      ESW, 50° gebogen      176P4425\_0\*

\* An der Leerstelle bitte 3, 4 oder 5 für Brennerlänge 3, 4 oder 5 m eintragen.



Pos. Bezeichnung

Art. Nummer

Pos. Bezeichnung

Art. Nummer

### Stromdüsen

▶ 10	<b>Stromdüse M6x25, ECU</b>	<b>340P_1073*</b>
10	Stromdüse M6x25, CuCrZr	340P_3073*
10	Stromdüse M6x25 Alu, ECU	341P_1073*
11	Stromdüse M6x28, ECU	340P_1069*
11	Stromdüse M6x28, CuCrZr	340P_3069*
11	Stromdüse M6x28 Alu, ECU	341P_1069*
12	Stromdüse M8x30, ECU	340P_1262*
12	Stromdüse M8x30, CuCrZr	340P_3262*
12	Stromdüse M8x30 Alu, ECU	341P_1262*

### Düsenstöcke

▶ 20	<b>Düsenstock M6, CuCrZr</b>	<b>342P006176</b>
21	Düsenstock M8, CuCrZr	342P008176

### Gasverteiler

▶ 30	<b>Gasverteiler</b>	<b>174P102090</b>
30	Gasverteiler, HD-Version	174P102091

### Gasdüsen

▶ 40	<b>Gasdüse konisch NW 12.5 mm</b>	<b>345P012176</b>
40	Gasdüse konisch NW 12.5 mm HD	345P012276
42	Gasdüse zylindrisch NW 17 mm	345P011176
43	Punktgasdüse NW 17 mm	345P125176
44	Gasdüse konisch NW 12.5 mm für M8 Stromdüse	345PA12176

### Ersatzteile

50	Brennerhals Tbi 5W, 50°	176P101006
51	Isolierbuchse	176P102018
60	Griffschale blau, wassergekühlt, Bausatz	380P220401
61	Kreuzschlitzschraube M3.5x14	100P008413
62	Druckschalter, rot, 2-polig	385P021016

70	Schlauchpaket Tbi Top 2000, 2-K	171P4B45_0*
71	Gewebeüberzugschlauch 25x1.5 mm, kpl.	307P2528_A*
72	Strom-Wasser-Kabel Top 2000, blau, 2-K	316P1622_0*
73	Wasserschlauch 2-K, schwarz, 5x1.5 mm	303P070000
75	PVC-Gasschlauch, schwarz 4.5x1.5 mm	302P010000
76	Steuerleitung x.30 m konfektioniert	301P2304_0*
77	Drahtförderschlauch gelb (Top 2000)	356P0C0C_0*
80	Knickschutz 3-teilig kpl. mit Knickschutzfeder	701P101071
81	Klemmteil für Außenschlauch	600P102201
82	Anschlussmutter	701P001013
83	Eurostecker ESW kpl., Federkontakte (Top 2000)	701P101006
84	Überwurfmutter M10x1	701P002005
85	O-Ring 4.0x1.0 mm (Gasstift)	365P100040
86	Schlitzschraube M4x6	100P008401
90	Stecknippel	701P002064
91	Ein-Ohr-Klemme Ø 9.5 mit Einlagering	373P100095
92	Ein-Ohr-Klemme Ø 8.7	371P000087
93	Kabelschuh, flach	375P000023
94	Steuerleitungsstecker, isoliert, rund	375P000004
95	Steuerleitungsbuchse, isoliert, rund	375P000003

### Drahtführungen

▶ 100	<b>Drahtspirale blau (x.40 m) für Draht 0.8-1.0</b>	<b>324P1545_4*</b>
▶ 100	<b>Drahtspirale blank (x.40 m) für Draht 1.0-1.2</b>	<b>322P2045_4*</b>
101	Haltenippel für Spiralen AD 4.5 mm	330P025045
110	PTFE-Seele blau (x.50 m) für Draht 0.8-1.0	326P1540_5*
110	PTFE-Seele rot (x.50 m) für Draht 1.0-1.2	326P2040_5*
111	Haltenippel für Kunststoffseelen 2.0x4.0 mm	331P020040
112	O-Ring 3.50x1.50 mm (für Kunststoffseele)	365P150035
113	Stützrohr 5x4.4 mm, L=150 mm	329P544150
120	PA-Alu-Drahtführung (x.50 m) für Draht 1.0-1.2	328P2040_A*

▶ = Standardausrüstung

\* Bitte an Leerstelle entsprechende Angaben für Brennerlänge oder Drahtdurchmesser einsetzen, z.B. 08 für 0.8 mm, bzw. 3 für 3 mm.

© 2012 Tbi Industries GmbH. Alle Rechte vorbehalten. Technische Änderungen vorbehalten. Garantie nur bei Verwendung von Original Tbi Ersatz- und Verschleißteilen. Kopie oder Nachdruck auch auszugsweise nicht gestattet. Nr. DOKP112151, 07/2012.

Tbi Industries GmbH  
Ruhberg 14  
D-35463 Fernwald-Steinbach  
Postfach 67  
D-35461 Fernwald-Steinbach

Tel. + 49 6404 9171-0  
Fax. + 49 6404 9171-58  
Internet: [www.tbi-industries.com](http://www.tbi-industries.com)  
E-mail: [info@tbi-industries.com](mailto:info@tbi-industries.com)