



Top 2000 TBI 7W (S, L)

Wassergekühlt

Geschraubte Gasdüsen

Gleiche Verschleißteile wie TBI 411/511

Technische Daten

MIG / MAG-Handschweißbrenner TBI 7W-S / 7W-L

Belastbarkeit bei 100% ED
(10 min. Zyklus)

- bei Mischgas: 400 A (TBI 7W-L: 450 A)
- bei CO₂: 450 A (TBI 7W-L: 500 A)

Kühlart Wasserkühlung

Drahtdurchmesser 1.0 - 1.6 mm

Gasdurchfluss 15 l/min

Technische Ausführung nach IEC 60974-7

Gewicht mit 1.5m Kabel 1.60 kg

Anschluss Euro-Zentralstecker
andere Anschlussmöglichkeiten
sind auf Anfrage lieferbar.

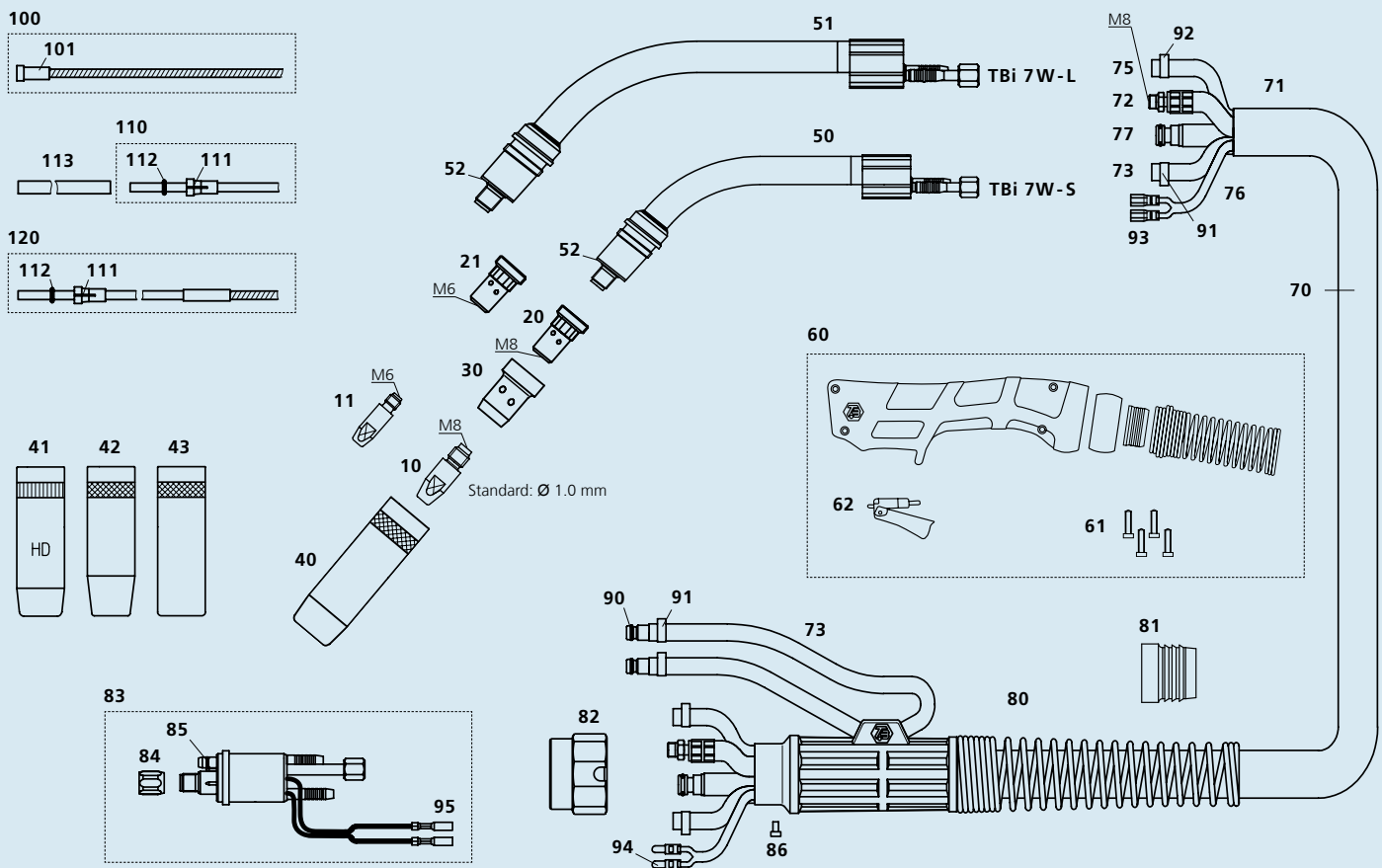
Beim Einsatz von Impulsstromquellen sinkt die Belastbarkeit.
Sonderbrennerhäse und Sonderlängen der Schlauchpakete sind
möglich.

Bestellnummern für Komplettbrenner

TBI 7W-S ESW, 50° gebogen 174PK425_0*

TBI 7W-L ESW, 50° gebogen 174PL425_0*

* An der Leerstelle bitte 3, 4 oder 5 für Brennerlänge 3, 4 oder 5 m
eintragen.



Pos. Bezeichnung

Art. Nummer

Pos. Bezeichnung

Art. Nummer

Stromdüsen

▶ 10	Stromdüse M8x30, ECU	340P_1262*
10	Stromdüse M8x30, CuCrZr	340P_3262*
10	Stromdüse M8x30 Alu, ECU	341P_1262*
11	Stromdüse M6x28, ECU	340P_1069*
11	Stromdüse M6x28, CuCrZr	340P_3069*
11	Stromdüse M6x28 Alu, ECU	341P_1069*

Düsenstöcke

▶ 20	Düsenstock M8 / L=25 mm	342P008033
20	Düsenstock CuCrZr M8 / L=25 mm	342P008171
20	Düsenstock M8 / L=29 mm	342P008133
21	Düsenstock M6 / L=25 mm	342P006033
21	Düsenstock M6 / L=29 mm	342P006133

Gasverteiler

▶ 30	Gasverteiler, schwarz	130P002026
30	Gasverteiler, Keramik	130P002019

Gasdüsen

▶ 40	Gasdüse konisch NW 16 mm	345P022171
41	Gasdüse konisch NW 16 mm HD	345P022271
42	Gasdüse konisch NW 14 mm	345P023171
43	Gasdüse zylindrisch NW 19 mm	345P021171

Ersatzteile

50	Brennerhals Tbi 7W-S (kurz), 50°	174P101005
51	Brennerhals Tbi 7W-L (lang), 50°	174P101006
52	Isolierscheibe	130P002004
60	Griffschale blau, wassergekühlt, Bausatz	380P220401
61	Kreuzschlitzschraube M3.5x14	100P008413

62	Druckschalter, rot, 2-polig	385P021016
70	Schlauchpaket Tbi Top 2000, 2-K	171P4B45_0*
71	Gewebeüberzugschlauch 25x1.5 mm, kpl.	307P2528_A*
72	Strom-Wasser-Kabel Top 2000, blau, 2-K	316P1622_0*
73	Wasserschlauch 2-K, schwarz, 5x1.5 mm	303P070000
75	PVC-Gasschlauch, schwarz 4.5x1.5 mm	302P010000
76	Steuerleitung x.30 m konfektioniert	301P2304_0*
77	Drahtförderschlauch gelb (Top 2000)	356P0C0C_0*
80	Knickschutz 3-teilig kpl. mit Knickschutzfeder	701P101071
81	Klemmteil für Außenschlauch	600P102201
82	Anschlussmutter	701P001013
83	Eurostecker ESW kpl., Federkontakte (Top 2000)	701P101006
84	Überwurfmutter M10x1	701P002005
85	O-Ring 4.0x1.0 mm (Gasstift)	365P100040
86	Schlitzschraube M4x6	100P008401
90	Stecknippel	701P002064
91	Ein-Ohr-Klemme Ø 9.5 mit Einlagering	373P100095
92	Ein-Ohr-Klemme Ø 8.7	371P000087
93	Kabelschuh, flach	375P000023
94	Steuerleitungsstecker, isoliert, rund	375P000004
95	Steuerleitungsbuchse, isoliert, rund	375P000003

Drachtführungen

▶ 100	Drahtspirale blank (x.40 m) für Draht 1.0-1.2	322P2045_4*
100	Drahtspirale blank (x.40 m) für Draht 1.4-1.6	322P2545_4*
101	Haltenippel für Spiralen AD 4.5 mm	330P025045
110	PTFE-Seele rot (x.50 m) für Draht 1.0-1.2	326P2040_5*
110	PTFE-Seele gelb (x.50 m) für Draht 1.2-1.6	326P2747_5*
111	Haltenippel für Kunststoffseelen 2.0x4.0 mm	331P020040
111	Haltenippel für Kunststoffseelen 2.7x4.7 mm	331P027047
112	O-Ring 3.50x1.50 mm (für Kunststoffseele)	365P150035
113	Stützrohr 5x4.4 mm, L=150 mm	329P544150
120	PA-Alu-Drahtführung (x.50 m) für Draht 1.0-1.2	328P2040_A*
120	PA-Alu-Drahtführung (x.50 m) für Draht 1.2-1.6	328P2347_A*
120	PA-Alu-Drahtführung (x.50 m) für Draht 2.0-2.4	328P2947_A*

▶ = Standardausrüstung

* Bitte an Leerstelle entsprechende Angaben für Brennerlänge oder Drahtdurchmesser einsetzen, z.B. 08 für 0.8 mm, bzw. 3 für 3 m.

© 2012 Tbi Industries GmbH. Alle Rechte vorbehalten. Technische Änderungen vorbehalten. Garantie nur bei Verwendung von Original Tbi Ersatz- und Verschleißteilen. Kopie oder Nachdruck auch auszugsweise nicht gestattet. Nr. DOKP112161, 09/2012.

Tbi Industries GmbH
Ruhberg 14
D-35463 Fernwald-Steinbach
Postfach 67
D-35461 Fernwald-Steinbach

Tel. + 49 6404 9171-0
Fax. + 49 6404 9171-58
Internet: www.tbi-industries.com
E-mail: info@tbi-industries.com